

DEKLARACJA WŁAŚCIWOŚCI UŻYTKOWYCH NR 6/2020/S/C

1. Niepowtarzalny kod identyfikacyjny typu wyrobu:

*Płyty spadkowe swisspor LAMBDA MAX dach podłoga
EPS-EN 13163- T2-L3-W3-Sb5-P10-BS125-CS(10)80-DS(N)2-DS(70,-)2-DLT(1)5 C
typ wyrobu EPS 80*

2. Zamierzone zastosowanie lub zastosowania:

Izolacja cieplna w budownictwie

3. Producent:

SWISSPOR Polska Sp. z o.o. ul. Krocymiech 2, 32-500 Chrzanów

4. System lub systemy oceny i weryfikacji stałości właściwości użytkowych:

System 3

5. Norma zharmonizowana:

EN 13163: 2012+A1:2015

Jednostka lub jednostki notyfikowane:

*POLSKIE CENTRUM BADAŃ I CERTYFIKACJI S.A. Jednostka Notyfikowana nr 1434
INSTYTUT TECHNIKI BUDOWLANEJ Jednostka Notyfikowana nr 1488*

6. Deklarowane właściwości użytkowe

TABELA 1.

Zasadnicze charakterystyki	Właściwości użytkowe	Deklarowana klasa/poziom/ NPD ¹⁾	Zharmonizowana specyfikacja techniczna
Opór cieplny	Opór cieplny i współczynnik przewodzenia ciepła	NPD λ_D 0,031 [W/m·K]	<i>EN 13163: 2012+A1:2015</i>
	Grubość, d_N	NPD	
Reakcja na ogień	Reakcja na ogień	E	
Trwałość reakcji na ogień w funkcji ciepła, warunków atmosferycznych, starzenia, degradacji	Trwałość właściwości ²⁾	E	
Trwałość oporu cieplnego w funkcji ciepła, warunków atmosferycznych, starzenia, degradacji	Opór cieplny i współczynnik przewodzenia ciepła ³⁾	NPD λ_D 0,031 [W/m·K]	
	Trwałość właściwości	NPD	
Wytrzymałość na ściskanie	Naprężenie ściskające przy 10% odkształceniu	CS(10)80	
Wytrzymałość na rozciąganie/zginanie	Wytrzymałość na zginanie	BS125	
	Wytrzymałość na rozciąganie	NPD	

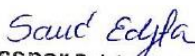
	prostopadle do powierzchni czołowych	
Trwałość wytrzymałości na ściskanie w funkcji starzenia i degradacji	Pełzanie przy ściskaniu	NPD
	Odporność na zamrażanie-odmrażanie	NPD
	Długotrwała redukcja grubości	NPD
Przepuszczalność wody	Nasiąkliwość wody przy długotrwałym zanurzeniu.	NPD
	Absorpcja wody przy długotrwałej dyfuzji	NPD
Przepuszczalność pary wodnej	Przenikanie pary wodnej	NPD
Wskaźnik izolacyjności od dźwięków uderzeniowych (<i>dla podłóg</i>)	Szywność dynamiczna	NPD
	Grubość, d _L	NPD
	Ściśliwość	NPD
Ciągłe spalanie w postaci żarzenia	Ciągłe spalanie w postaci żarzenia	NPD
Uwolnienie się substancji niebezpiecznych do środowiska wewnętrznego	Uwolnienie się substancji niebezpiecznych ⁴⁾	NPD
¹⁾ właściwości użytkowe nieustalone, ²⁾ właściwości ogniowe EPS nie zmieniają się w czasie, ³⁾ współczynnik przewodzenia ciepła i opór cieplny nie zmieniają się w czasie, ⁴⁾ europejskie metody badań są w trakcie opracowania.		

Właściwości użytkowe określonego powyżej wyrobu są zgodne z zestawem deklarowanych właściwości użytkowych. Niniejsza deklaracja właściwości użytkowych wydana zostaje zgodnie z rozporządzeniem (UE) nr 305/2011 na wyłączną odpowiedzialność producenta określonego powyżej.

W imieniu producenta podpisała :

Krajowy Doradca Techniczny: Edyta Sauć

W Pelplinie dnia :12.07.2024

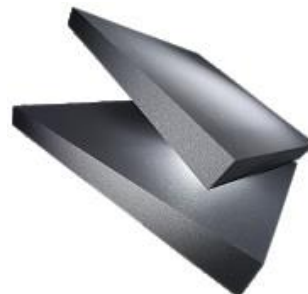

SWISSPOR Polska Sp. z o.o.
000
 Krajowy Doradca Techniczny
 Edyta Sauć

www.swisspor.pl

Korekta deklaracji z dnia 01.12.2020

KARTA TECHNICZNA

Płyty spadkowe swisspor LAMBDA MAX dach podłoga



OPIS

Uniwersalny materiał termoizolacyjny płyty spadkowe swisspor LAMBDA MAX dach podłoga produkowany metodą spieniania polistyrenu, technologicznie cięty.

Swisspor LAMBDA MAX dach podłoga swoje wyjątkowe parametry zawdzięcza stosowanemu do produkcji surowcowi z zawartością grafitu, który nadaje płytom ciemniejszy kolor i lepszą izolacyjność. Standardowy wymiar płyty 1000x1000 mm. Istnieje możliwość indywidualnego zamówienia w innych wymiarach. Produkt przeznaczony do wykonywania izolacji cieplnych w budownictwie za pomocą kształtowania spadków.

UWAGA: Podczas robót ociepleniowych materiał nie może być wystawiony na bezpośrednie działanie promieni słonecznych. Aby tego uniknąć prace na dachu należy prowadzić etapowo. W pierwszej kolejności układamy w jednym rzędzie płyty, a następnie aplikujemy papę podkładową do mocowania mechanicznego lub papę do pokryć jednowarstwowych. Kolejnym krokiem jest łączenie warstwy papy już ułożonej z nowym pasem. W przypadku pap podkładowych na długości 10cm, dla zakładu poprzecznego od 15 do 20cm, papy wierzchniego krycia do mocowań mechanicznych na zakładzie wolnym od posypki. Pod tak przygotowany pas papy wsuwamy płyty styropianowe dokładnie dociskając. Kolejność prac powtarzamy, aż do zamknięcia dachu. W przypadku klejenia płyt styropianowych, przed nałożeniem kleju płytę należy zrysować, np. papierem ściernym, w celu uzyskania lepszej przyczepności.

SPECYFIKACJA TECHNICZNA

współczynnik przewodzenia ciepła λ_D – 0,031 [W/mK]

klasa reakcji na ogień – E

wytrzymałość na zginanie

naprężenia ściskające przy 10% odkształceniu względnym

BS125

≥ 125 kPa

CS(10)80

≥ 80 kPa

ZASTOSOWANIE

Izolacja cieplna w budownictwie:

- kształtowanie spadków na dachach, tarasach, podłogach

PRACA ZE STYROPIANEM

Bezpośredni kontakt ze styropianem nie powoduje oparzeń rąk czy podrażnień skóry i błon śluzowych oraz nie wywołuje innych, szkodliwych dla zdrowia skutków. Praca ze styropianem nie wymaga stosowania żadnych środków ochrony osobistej typu rękawice, maski przeciwpyłowe, ubrania i okulary ochronne. Ocieplenie ze styropianu można bezpiecznie szlifować, nie stwarzając zagrożeń dla zdrowia. Styropian, nie emituje żadnego promieniowania radioaktywnego typu alfa, beta czy gamma. Oprócz tego nie zawiera żadnych mierzalnych ilości radu w swoich porach i nie jest źródłem emisji radonu do powietrza. Do dokładnego przycinania wystarczą zwykłe narzędzia, które można znaleźć w każdym domu. Płyty styropianowe można łatwo przycinać ręczną piłą o drobnych zębach lub nożem formować różne kształty. Wytyczne mocowania płyt - Patrz Instrukcja układania styropianu www.swisspor.pl, pliki do pobrania, instrukcje.

ODPORNOŚĆ CHEMICZNA I UV

Styropian nie wchodzi w reakcję chemiczną z żadnym stałym materiałem budowlanym. Nie jest natomiast odporny na działanie rozpuszczalników organicznych, takich jak: aceton, benzol, nitro itp. Istnieje natomiast duża grupa klejów, środków ochrony drewna czy farb, które są specjalnie przeznaczone do stosowania ze styropianem.

Niedopuszczalne jest pozostawienie nieosłoniętej warstwy styropianu przez dłuższy czas. Prowadzi to do osłabienia struktury styropianu a wierzchnia warstwa płyt może pokryć się żółtym nalotem. Jeśli do tego dojdzie należy ją wówczas usunąć papierem ściernym lub tarką do szlifowania.

PRZECHOWYWANIE

Płyty należy przechowywać w sposób zabezpieczający je przed uszkodzeniem i działaniem warunków atmosferycznych

DZIAŁ OBSŁUGI SPRZEDAŻY

01.12.2020

Zakład Produkcyjny w Peplinie

tel. 58 888 84 00, fax 58 888 84 07

Zakład Produkcyjny w Chrzanowie

tel. 32 625 72 50, fax 32 625 72 52

Zakład Produkcyjny w Janowie Podlaskim

tel. 83 341 37 72, fax 83 341 30 20

Zakład Produkcyjny w Międzyrzeczu

tel. 95 741 14 06, fax 95 742 66 51